

RAPPORT N° 01/5-11
au Conseil Municipal

OBJET

DECISION MODIFICATIVE 1/ 2001

Lors du vote du Budget Primitif 2001, la ventilation de la totalité de la subvention aux diverses associations culturelles, sportives, de jeunes, d'écoles, et sociales de la Ville n'avait pu être soumise à votre examen.

Je vous demande donc de m'autoriser à ventiler les subventions aux différentes associations de la Ville ci-après désignées.

Art.	Association bénéficiaire	Pour mémoire Budget Primitif	Propositions nouvelles du Maire	Votes du Conseil Municipal
6574	SUBVENTIONS DE FONCTIONNEMENT AUX ASSOCIATIONS			
	SECTEUR JEUNESSE ET LOISIRS			
	ANIMATION			
	<i>Associations de quartier</i>			
	ASSOCIATION CANDIDE AZEMA B	8 000	7 000	7 000
	ASSOCIATION DE QUARTIER CENTRE VILLE EST	8 000	7 000	7 000
	ASSOCIATION DE QUARTIER DES DEUX CANONS II	8 000	7 000	7 000
	ASSOCIATION MAIN DANS LA MAIN (MONTAGNE 16EME)	8 000	7 000	7 000
	ASSOCIATION MAISON DE QUARTIER DES TAMARINS	8 000	1 000	1 000
	ASSOCIATION MICHEL DEBRE MARS	8 000	7 000	7 000
	ASSOCIATION QUARTIER ALAMANDAS	8 000	7 000	7 000
	ASSOCIATION QUARTIER ASS. CENTRE-VILLE	8 000	7 000	7 000
	ASSOCIATION QUARTIER BELLEVUE	8 000	7 000	7 000
	ASSOCIATION QUARTIER BOUVET	8 000	7 000	7 000
	ASSOCIATION QUARTIER BRINGELIERS	8 000	7 000	7 000
	ASSOCIATION QUARTIER CANAL DU BRULE	8 000	7 000	7 000
	ASSOCIATION QUARTIER CANDIDE AZEMA A	8 000	7 000	7 000
	ASSOCIATION QUARTIER CHAMP-FLEURI	8 000	7 000	7 000
	ASSOCIATION QUARTIER DAMASE LEGROS B	8 000	7 000	7 000
	ASSOCIATION QUARTIER DE BELLEPIERRE	8 000	7 000	7 000
	ASSOCIATION QUARTIER DE DOMENJOD	8 000	7 000	7 000
	ASSOCIATION QUARTIER DE MONTGAILLARD	8 000	7 000	7 000
	ASSOCIATION QUARTIER DE PRIMA	8 000	7 000	7 000
	ASSOCIATION QUARTIER DU RUISSEAU BLANC	8 000	7 000	7 000
	ASSOCIATION QUARTIER EUDOXIE NONGE	8 000	2 000	2 000
	ASSOCIATION QUARTIER GRAND CANAL	8 000	7 000	7 000
	ASSOCIATION QUARTIER HERBINIERE LEBERT		3 000	3 000
	ASSOCIATION QUARTIER ILET-QUINQUINA	8 000	7 000	7 000
	ASSOCIATION QUARTIER JACQUES COEUR	8 000	7 000	7 000
	ASSOCIATION QUARTIER JAMALACS	8 000	7 000	7 000
	ASSOCIATION QUARTIER LA COLLINE	8 000	7 000	7 000
	ASSOCIATION QUARTIER LA MONTAGNE	8 000	7 000	7 000
	ASSOCIATION QUARTIER LE BRULE		15 000	15 000
	ASSOCIATION QUARTIER LES BADAMIERS	8 000	7 000	7 000
	ASSOCIATION QUARTIER LES EGLANTINES	8 000	7 000	7 000
	ASSOCIATION QUARTIER LES OLYMPIADES		15 000	15 000
	ASSOCIATION QUARTIER LES TULIPIERS	8 000	7 000	7 000
	ASSOCIATION QUARTIER PAVADE		15 000	15 000

Art.	Association bénéficiaire	Pour mémoire Budget Primitif	Propositions nouvelles du Maire	Votes du Conseil Municipal
	ASSOCIATION QUARTIER PHILIBERT COMMERSON	8 000	7 000	7 000
	ASSOCIATION QUARTIER PITON BOIS-DE-NEFLES		15 000	15 000
	ASSOCIATION QUARTIER RANDO REDOUTE		3 000	3 000
	ASSOCIATION QUARTIER SAINT-FRANCOIS	8 000	7 000	7 000
	ASSOCIATION QUARTIER TRINITE	8 000	7 000	7 000
	ASSOCIATION QUARTIER VAUBAN	8 000	7 000	7 000
	ASSOCIATION QUARTIER VENUS	8 000	7 000	7 000
	ASSOCIATION QUARTIER VILLE BDN (BOIS-DE-NEFLES)	8 000	7 000	7 000
	ASSOCIATION SAINT-BERNARD CENTRE	8 000	7 000	7 000
	ASSOCIATION SOCIO CULT ET SPORT GRANDE CHALOUPPE	8 000	7 000	7 000
	ASSOCIATION SOCIO-CULTUREL CHEMIN DAMOUR		3 000	3 000
	ASSOCIATION QUARTIER DE PETITE-ILE	8 000	7 000	7 000
	<i>sous-total associations de quartiers</i>	312 000	331 000	331 000
	ASSOCIATION RANDONNEE 2000		1 750	1 750
	FEDERATION REGIONALE LEO LAGRANGE	1 400 000	500 000	500 000
	SUBVENTIONS DIVERSES (animation)	3 617 000	-3 617 000	-3 617 000
	TOTAL ANIMATION	5 329 000	-2 784 250	-2 784 250
	JEUNESSE			
	ASSOCIATION CORINDONS	4 000	6 000	6 000
	ASSOCIATION CULT. EDUCATIVE ET SPORT. DE SAINT-FRANCOIS (ACCESSF)	17 000	26 000	26 000
	ASSOCIATION CULT. ET SPORTIVE (ACS) DU FOYER SAINT-JACQUES	150 000	30 000	30 000
	CASE BOIS-DE-NEFLES	9 000	13 000	13 000
	CASE DU CHAUDRON	242 800	167 200	167 200
	CASE DU DOMENJOD	18 000	22 000	22 000
	CASE PRIMA	30 000	36 000	36 000
	CENTRE REGIONAL D'INFORMATION JEUNESSE (CRIJ)	125 000	175 000	175 000
	ESPACE SOCIO EDUCATIF (ESE) MONTAGNE	21 000	64 000	64 000
	FOYER DES JEUNES DE JOINVILLE	141 600	168 400	168 400
	FOYER DES JEUNES DE LA BRETAGNE	25 000	15 000	15 000
	FOYER DES JEUNES DE LA SOURCE	46 000	64 000	64 000
	MJC CHATEAU MORANGE	28 000	38 000	38 000
	ASSOCIATION JEUNESSE EN MARCHÉ		40 000	40 000
	ASSOCIATION LEVAVASSEUR		9 000	9 000
	SUBVENTIONS DIVERSES (jeunesse)	2 197 000	-2 197 000	-2 197 000
	TOTAL SECTEUR JEUNESSE	3 054 400	-1 323 400	-1 323 400
	TOTAL SECTEUR JEUNESSE ET LOISIRS	8 695 400	-4 107 650	-4 107 650
	SECTEUR CULTURE			
	ARCIB (ASSOCIATION DE COOPERATION INTERBIBLIOTHEQUE)	8 000	59 000	59 000
	ASSOCIATION LA COUR DES ARTS		10 000	10 000
	ASSOCIATION 9.7 CONNEXION		15 000	15 000
	ASSOCIATION AEROSOL RAP TECI		13 000	13 000
	ASSOCIATION DIONYSIENNE ARTISTIQUE (ADA)	2 500 000	300 000	300 000
	ASSOCIATION FOWAR	13 000	50 000	50 000
	DELEGATION ARTISTIQUE ACADEMIE DE LA REUNION		50 000	50 000
	ODC (OFFICE DEPARTEMENTAL DE LA CULTURE)		75 000	75 000
	OFFICE DIONISIEN DU TEMPS LIBRE (ODTL)	1 050 000	1 000 000	1 000 000
	OFFICE FRANCO ALLEMAND POUR LA JEUNESSE		30 000	30 000
	SUBVENTIONS DIVERSES (culture)	1 181 685	-1 181 685	-1 181 685
	TOTAL SECTEUR CULTURE	4 752 685	420 315	420 315
	ECOLE			
	ASSOCIATION DEPARTEMENTALE DES FRANCAIS	3 000	1 000	1 000
	CENTRE MEDICO SCOLAIRE	3 000	2 000	2 000
	CENTRE MEDICO SCOLAIRE LYCEE LECONTE DE LISLE	3 000	5 000	5 000
	CENTRE MEDICO SCOLAIRE LYCEE PROFESSIONNEL AMIRAL LACAZE	3 000	5 000	5 000
	CENTRE REGIONAL DOCUMENTATION PEDAGOGIQUE (CRDP)	3 000	2 000	2 000
	DEVELOPPEMENT STRUCTURE ACCUEIL PROMIXITE (DSAP)	8 000	12 000	12 000
	JEUNESSE AU PLEIN AIR	21 000	29 000	29 000
	SUBVENTIONS DIVERSES (école)	288 500	-288 500	-288 500
	TOTAL ECOLE	332 500	-232 500	-232 500

RAPPORT N° 01/5-11

Art.	Association bénéficiaire	Pour mémoire Budget Primitif	Propositions nouvelles du Maire	Votes du Conseil Municipal
	SECTEUR SPORTS			
	OFFICE MUNICIPAL DES SPORTS (OMS)	417 000	483 000	483 000
	<i>Athlétisme</i>			
	ASSOCIATION ATHLET. CLUB ENTENTE DU NORD	6 450	5 550	5 550
	ASSOCIATION SPORTIVE VETERANS ATHLETISME DIONYSIEN	6 850	7 450	7 450
	CSSD SECTION ATHLETISME	14 650	14 650	14 650
	SAINT-DENIS ATHLETIC-CLUB	125 000	175 000	175 000
	<i>Automobile</i>			
	ASSOCIATION ACRO JUMP	6 200	6 200	6 200
	ASSOCIATION SPORTIVE AUTOMOBILE REUNION (ASAR)	16 000	29 000	29 000
	AUTO VERTE OUTRE-MER	6 900	6 900	6 900
	<i>Auto - Moto</i>			
	GSMJ (GROUPEMENT SPORTIF MECANIQUE DE LA JAMAIQUE)	25 000	25 000	25 000
	<i>Basket</i>			
	BASKET CLUB DIONYSIEN (BCD)	36 250	55 800	55 800
	<i>Boxe</i>			
	REUNION ARTS COMBATS BOXING CLUB	9 500	10 300	10 300
	<i>Boxe Thai</i>			
	RUN BOXE THAI	5 500	5 500	5 500
	<i>Cyclisme</i>			
	CSSD BICROSS	10 200	10 200	10 200
	CLUB BICROSS DIONYSIEN	8 200	8 200	8 200
	COMITE REGIONAL DU CYCLISME DE LA REUNION (CRCR)		15 000	15 000
	VELO CLUB SAINT-DENIS (VCSD)	57 000	87 600	87 600
	<i>Escrime</i>			
	APECEJ (Association des Parents d'Elèves du Cercle d'Escrime de Joinville)	6 850	9 650	9 650
	CERCLE ESCRIME LA BUSE	9 900	24 550	24 550
	<i>Football</i>			
	ANCIENS DE LA PATRIOTE		3 300	3 300
	ASSOCIATION OLYMPIQUE DE BRULYS	13 350	15 750	15 750
	ASSOCIATION PROMOTION SPORT CULTURE (APSC)		18 500	18 500
	ASSOCIATION SPORTIVE DE DOMENJOD	125 000	175 000	175 000
	ASSOCIATION SPORTIVE DE MONTGAILLARD	15 050	15 000	15 000
	ASSOCIATION SPORTIVE LA BRETAGNE	21 400	23 800	23 800
	ASSOCIATION SPORTIVE LE CHAUDRON	600 000	400 000	400 000
	ASSOCIATION SPORTIVE SAINT-FRANCOIS FOOTBALL	17 650	19 450	19 450
	ASSOCIATION SPORTIVE SPORTING CLUB DE BELLEPIERRE	22 700	31 800	31 800
	CASE VAUBAN	23 950	18 950	18 950
	CLUB DE FOOT DIONYSIEN	22 650	22 250	22 250
	FC PAVEE NORD	12 450	14 510	14 510
	FOOT CLUB DU BRULE	23 400	32 700	32 700
	FOOTBALL CLUB (FC) CAMELIAS	14 200	14 200	14 200
	FOOTBALL CLUB DE LA REDOUTE	10 200	10 200	10 200
	FOOTBALL FEMININ DU CHAUDRON	13 150	13 150	13 150
	JEUNESSE SPORTIVE DE SAINT DENIS	15 000	20 000	20 000
	JEUNESSE SPORTIVE MONTAGNARDE	21 200	21 200	21 200
	OLYMPIQUE DIONYSIEN	19 000	19 000	19 000
	RACING CLUB SAINT-DENIS	6 250	6 250	6 250
	SAINT-DENIS ECOLE DE FOOT ASSOCIATION	23 400	54 300	54 300
	SOCIETE SPORTIVE JUNIORS DIONYSIENS	125 000	175 000	175 000
	SPORTING CLUB DU CHAUDRON	21 900	55 200	55 200
	<i>Gymnastique</i>			
	ASSOCIATION DIONY GYM REUNION	32 400	45 300	45 300
	<i>Handball</i>			
	ASSOCIATION LASOURS	14 600	14 600	14 600
	FOYER DES JEUNES DE JOINVILLE (HAND-BALL)	14 300	14 300	14 300
	HANDBALL FEMININ DE SAINT DENIS	25 100	35 100	35 100
	HAND BALL CLUB CHATEAU MORANGE	12 900	12 900	12 900

Art.	Association bénéficiaire	Pour mémoire Budget Primitif	Propositions nouvelles du Maire	Votes du Conseil Municipal
	<i>Hip hop</i>			
	ARMAD PROD		3 200	3 200
	<i>Judo</i>			
	ASSOCIATION LA COUR DES ARTS	10 450	10 450	10 450
	JUDO CLUB MUNICIPAL SAINT DENIS	13 350	18 250	18 250
	<i>Karaté</i>			
	ASSOCIATION KEMPO CLUB REUNION	6 900	6 900	6 900
	<i>Karting</i>			
	ASSOCIATION SPORTIVE KARTING REUNION	6 250	6 250	6 250
	<i>Kick Boxing</i>			
	COMITE DE L'OCEAN INDIEN DU KICK BOXING		15 000	15 000
	<i>Kung Fu</i>			
	ASS DES ARTS MARTIAUX UNIFIES	6 300	6 300	6 300
	<i>Musculation</i>			
	CASE CHAUDRON	25 900	25 700	25 700
	<i>Natation</i>			
	LOISIRS AQUATIQUES ET SPORTIFS	5 400	5 400	5 400
	MOUFIA AQUATIK	6 050	6 050	6 050
	NATATION SAINT-DENIS REUNION	61 700	86 300	86 300
	<i>Omnisports</i>			
	AJ BRULE			
	AS CULTURELLE EDUCATIVE SPORTIVE SAINT-FRANCOIS	3 000	1 600	1 600
	ASPTT REUNION	43 700	24 300	24 300
	ASSOCIATION JEUNES DES CAMELIAS	5 100	5 100	5 100
	ASSOCIATION MAISON DE QUARTIER DES TAMARINS	8 100	8 100	8 100
	ASSOCIATION SPORTS ET LOISIRS	6 100	3 000	3 000
	CLUB SPORTIF P. JOUGLAS	5 700	5 700	5 700
	COLLECTIF SAINTE-CLOTILDE		2 000	2 000
	FOYER DES JEUNES DE JOINVILLE	17 300	5 800	5 800
	SOCIETE SPORTIVE AIGLONS D'ORIENT	23 800	26 000	26 000
	<i>Pelote</i>			
	AMICALE DES TROIS "B"	8 850	7 350	7 350
	<i>Pétanque</i>			
	CLUB BOULISTE DE LA SOURCE	6 900	5 000	5 000
	CLUB BOULISTE SAINTE-CLOTILDE	5 550	5 550	5 550
	<i>Randonnée</i>			
	LES RANDONNEURS DE LA BRETAGNE	22 900	32 100	32 100
	<i>Roller</i>			
	PATINAGE CLUB DIONYSIEN	9 750	9 750	9 750
	ROLLER SKATE DIONYSIEN	8 550	8 550	8 550
	<i>Rugby</i>			
	ASSOCIATION SPORTING CLUB CHAUDRON (RUGBY)	15 350	15 350	15 350
	XV DIONYSIEN	15 350	36 550	36 550
	<i>Self Défense</i>			
	TAI DO CLUB DIONYSIEN	16 950	16 950	16 950
	<i>Tennis</i>			
	TENNIS CLUB DIONYSIEN	5 000	5 000	5 000
	<i>Tennis Ballon</i>			
	COMITE REGIONAL TENNIS BALLON		20 000	20 000
	<i>Tennis de Table</i>			
	CLUB DIONYSIEN TENNIS DE TABLE	7 800	7 800	7 800
	<i>Triathlon</i>			
	ASS TRIATHLON CLUB DU BUTOR	5 000	8 000	8 000
	TRIATHLON CSSD	13 450	13 450	13 450
	<i>Volley Ball</i>			
	VOLLEY BALL CLUB SAINT-DENIS	13 950	5 000	5 000
	SUBVENTIONS DIVERSES (sports)	3 243 350	-3 243 350	-3 243 350
	TOTAL SECTEUR SPORTS	5 687 450	-494 290	-494 290

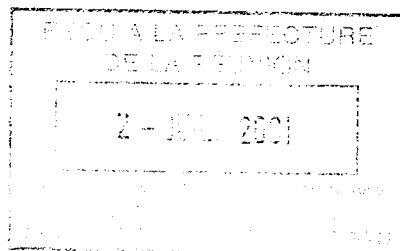
Art.	Association bénéficiaire	Pour mémoire Budget Primitif	Propositions nouvelles du Maire	Votes du Conseil Municipal
	DEVELOPPEMENT, ECONOMIE, TOURISME, COOPERATION, INSERTION			
	ECONOMIE, COOPERATION			
	ASSOCIATION DIONYSIENNE DE PROMOTION ECONOMIQUE (ADPE)	417 000	383 000	383 000
	ASSOCIATION POUR LA PROMOTION EN MILIEU RURAL (APR)	92 000	146 000	146 000
	SUBVENTIONS DIVERSES (économie, coopération)	699 500	-699 500	-699 500
	TOTAL ECONOMIE, COOPERATION	1 208 500	-170 500	-170 500
	INSERTION, PREVENTION			
	AREL	3 000	2 000	2 000
	ASS. REGIONALE POUR LA PROMOTION DE LA SECURITE	29 000	41 000	41 000
	ASSOCIATION GESTION POUR L'INSERTION A SAINT-DENIS (AGIS)	708 000	1 092 000	1 092 000
	CLJ	10 000	20 000	20 000
	MISSION LOCALE NORD	308 000	947 000	947 000
	SUBVENTIONS DIVERSES (insertion, prévention)	1 257 000	-1 257 000	-1 257 000
	TOTAL INSERTION, PREVENTION	2 315 000	845 000	845 000
	TOTAL développement, économie, tourisme, coopération, insertion	3 523 500	674 500	674 500
	VIE FAMILIALE			
	CLUBS DE 3EME AGE			
	ASSOCIATION AGE D'OR	10 000	15 000	15 000
	ASSOCIATION CLUB LES HORTENSIAS	3 000	5 000	5 000
	ASSOCIATION EMERAUDE	4 000	6 000	6 000
	ASSOCIATION FLEURS DES CHAMPS	3 000	5 000	5 000
	ASSOCIATION JOIE ET GAIETE DE LA SOURCE	11 000	15 000	15 000
	ASSOCIATION JOYEUX COMPAGNONS	8 000	10 000	10 000
	ASSOCIATION P'TITES FLEURS FANEES	3 000	5 000	5 000
	CLUB 3E AGE LES PLUIES D'OR	6 000	8 000	8 000
	CLUB BOUGAINVILLIERS	4 000	5 000	5 000
	CLUB CAMELIAS	8 000	11 000	11 000
	CLUB DE L'AMITIE	6 000	8 000	8 000
	CLUB DES LAURIERS	7 000	10 000	10 000
	CLUB DES MIMOSAS	12 000	16 000	16 000
	CLUB EGLANTINE	4 000	5 000	5 000
	CLUB ESPOIR	11 000	15 000	15 000
	CLUB LA BELLE VIE	6 000	9 000	9 000
	CLUB LA VANILLE	7 000	9 000	9 000
	CLUB LE SOURIRE	8 000	12 000	12 000
	CLUB LES DAHLIAS	6 000	8 000	8 000
	CLUB LOISIRS LA MONTAGNE 1	4 000	6 000	6 000
	CLUB LOUIS JOUVET	4 000	6 000	6 000
	CLUB SAINTE CLOTILDE LA JAVA BLEUE	12 000	17 000	17 000
	CLUB TROISIEME AGE DE SAINT-FRANCOIS	4 000	5 000	5 000
	CLUB TROISIEME AGE DE SAINT-JACQUES	9 000	13 000	13 000
	CLUB TROISIEME AGE FLAMBOYANT	5 000	7 000	7 000
	CLUB TROISIEME AGE LA COLOMBE	3 000	3 000	3 000
	CLUB TROISIEME AGE LA FARANDOLE	10 000	14 000	14 000
	CLUB TROISIEME AGE LE BRULE	3 000	4 000	4 000
	CLUB TROISIEME AGE LE MOUFIA 2	11 000	15 000	15 000
	CLUB TROISIEME AGE LES CAPUCINES	6 000	8 000	8 000
	CLUB TROISIEME AGE L'HELIOTROPE	10 000	13 000	13 000
	OFFICE DIONYSIEN DU TROISIEME AGE	367 000	283 000	283 000
	OFFICE MUNICIPAL 3E AGE ESPERANCE	5 000	7 000	7 000
	TOTAL CLUBS DE 3EME AGE	580 000	578 000	578 000
	CRECHES			
	ASSOCIATION BABYLAND LES ALAMANDAS	8 000	12 000	12 000
	ASSOCIATION BABYLAND LES JACARANDAS	8 000	12 000	12 000
	ASSOCIATION BABYLAND LES POINSETIAS	8 000	12 000	12 000
	ASSOCIATION CAZE ZOUZOU 2	8 000	12 000	12 000
	ASSOCIATION DES MARMAILLES HOME DE L'OCEAN INDIEN	7 000	9 000	9 000

Art.	Association bénéficiaire	Pour mémoire Budget Primitif	Propositions nouvelles du Maire	Votes du Conseil Municipal
	ASSOCIATION LA CAZE ZOUZOU	7 000	9 000	9 000
	ASSOCIATION LE COIN DES BOUT'CHOUX	7 000	9 000	9 000
	ASSOCIATION POUR LES ENFANTS DE DEMAIN	8 000	12 000	12 000
	CRECHE CARAMBOLE	8 000	12 000	12 000
	JARDIN DES PITCHOUNES	8 000	12 000	12 000
	LE JARDIN DE POUCELINA	8 000	12 000	12 000
	NOTRE-DAME DES ENFANTS	13 000	17 000	17 000
	TOTAL CRECHES	98 000	140 000	140 000
	ASSOCIATIONS FEMININES			
	ASSOCIATION DES FEMMES DE ST-BERNARD	3 000	1 000	1 000
	ASSOCIATION DES FEMMES DES TAMARINS	3 000	1 000	1 000
	ASSOCIATION FEMMES DANS LA VILLE	68 000	96 000	96 000
	ASSOCIATION FEMMES DE MONTGAILLARD	3 000	1 000	1 000
	ASSOCIATION FEMMES DU CENTRE VILLE	3 000	1 000	1 000
	FEMMES MODERNES DU CHAUDRON	3 000	1 000	1 000
	TOTAL ASSOCIATIONS DES FEMMES	83 000	101 000	101 000
	AUTRES			
	ARAJUFA	48 000	67 000	67 000
	AMICALE DES SAPEURS POMPIERS DE SAINT-DENIS	4 000	6 000	6 000
	ASS. DES VEUVES DE GUERRE ET PUPILLES NATION LA REUNION	3 000	2 000	2 000
	ASSOCIATION ANCIENS COMBATTANTS SECTION SAINT-DENIS	4 000	6 000	6 000
	ASSOCIATION DEFENSE DES INTERETS DES LOCATAIRES	3 000	2 000	2 000
	ASSOCIATION LES AIGLES DU CHAUDRON	3 000	2 000	2 000
	ASSOCIATION LES JACARANDAS	6 000	9 000	9 000
	CASPEC	3 170 000	30 000	30 000
	OFFICE REUNIONNAIS PROMOTION PERSONNES HANDICAPEES	3 000	2 000	2 000
	SECOURS CATHOLIQUE	4 000	6 000	6 000
	SIDA SOLIDARITE		15 000	15 000
	SOURDS OUTRE-MER 97-4		4 000	4 000
	SOUTIEN SOLIDARITE SANTE	8 000	12 000	12 000
	TERRE DES HOMMES France	21 000	29 000	29 000
	TOTAL AUTRES ASSOCIATIONS	3 277 000	192 000	192 000
	SUBVENTIONS DIVERSES (vie familiale)	1 336 315	-1 336 315	-1 336 315
	TOTAL VIE FAMILIALE	5 374 315	-325 315	-325 315
	Total Subventions Associations hors Contrat de Ville	28 365 850	-4 064 940	-4 064 940
	PREVENTION POLITIQUE DE LA VILLE			
	JEUNESSE ET LOISIRS			
	ANIMATION			
	ASSOCIATION QUARTIER DE PRIMAT	54 000	86 000	86 000
	ASSOCIATION QUARTIER DES TAMARINS		25 000	25 000
	ASSOCIATION QUARTIER DU BRULE		10 000	10 000
	BRIGADE DE PROTECTION DE LA JEUNESSE		25 000	25 000
	MAISON DE QUARTIER DE BADAMIER		35 000	35 000
	SAINT-DENIS 2000	7 100 000	2 200 000	2 200 000
	TOTAL ANIMATION	7 154 000	2 381 000	2 381 000
	JEUNESSE			
	CASE BOIS-DE-NEFLES	25 000	35 000	35 000
	CASE PRIMAT	17 000	68 250	68 250
	CLUB ANIMATION PREVENTION (CAP)	2 500 000	2 123 945	2 123 945
	TOTAL JEUNESSE	2 942 000	2 227 195	2 227 195
	TOTAL JEUNESSE ET LOISIRS	9 696 000	4 608 195	4 608 195

Art.	Association bénéficiaire	Pour mémoire Budget Primitif	Propositions nouvelles du Maire	Votes du Conseil Municipal
	CULTURE			
	ARDACAMS	125 000	175 000	175 000
	ASSOCIATION FOWAR		52 500	52 500
	TOTAL CULTURE	125 000	227 500	227 500
	VIE FAMILIALE			
	ASSOCIATION COLLECTIF DU CHAUDRON	254 000	99 995	99 995
	ASSOCIATION COLLECTIF SAINTE-CLOTILDE	180 000	-13 500	-13 500
	ASSOCIATION ILET QUINQUINA		50 000	50 000
	ASSOCIATION JARDINS POTAGERS PROXIMITE CITE ROLAND GARROS	17 000	53 000	53 000
	ASSOCIATION SONGES ET REVERIES	25 000	25 000	25 000
	COLLECTIF BELLEPIERRE/BRULE	190 000	-82 000	-82 000
	COLLECTIF DE LA BRETAGNE	204 000	180 000	180 000
	COLLECTIF MOUFIA/BOIS-DE-NEFLES	190 000	110 000	110 000
	COLLECTIF SUD SAINT-DENIS	407 000	208 000	208 000
	FONDATION ABBE PIERRE		40 000	40 000
	L'ENTOURAZ		94 000	94 000
	TOTAL VIE FAMILIALE	1 467 000	764 495	764 495
	SPORT			
	ASSOCIATION SPORTS ET LOISIRS	8 000	12 000	12 000
	TOTAL SPORT	8 000	12 000	12 000
	INSERTION, PREVENTION			
	BAM DES MASCAREIGNES		75 000	75 000
	ASSOCIATION JOLI VILLAGE		25 750	25 750
	ARTS ET INSERTION		120 000	120 000
	TOTAL INSERTION, PREVENTION		220 750	220 750
	SUBVENTIONS DIVERSES (prévention / politique de la ville)	1 768 000	-1 768 000	-1 768 000
	TOTAL PREVENTION POLITIQUE DE LA VILLE	13 056 000	4 064 940	4 064 940
	TOTAL GENERAL (6574)	41 421 850		

Je vous prie de bien vouloir en délibérer.

LE MAIRE
René-Paul VICTORIA



**DELIBERATION N° 01/5-11
du Conseil Municipal
en séance du mardi 26 juin 2001**

OBJET

DECISION MODIFICATIVE 1/ 2001

LE CONSEIL MUNICIPAL

Vu la Loi n° 82-213 du 2 mars 1982 relative aux droits et aux libertés des Communes, des Départements et des Régions, modifiée ;

Vu le Code Général des Collectivités Territoriales ;

Sur le RAPPORT N° 01/5-11 du Maire ;

Vu le rapport de Monsieur Jean-Jacques MOREL, 1er Adjoint, présenté au nom des Commissions Affaires Culturelles, Sports. et Finances et Administration Générale ;

Sur l'avis favorable desdites Commissions ;

**APRES EN AVOIR DELIBERE
A L'UNANIMITE
(8 abstentions, dont 2 votes par procuration)**

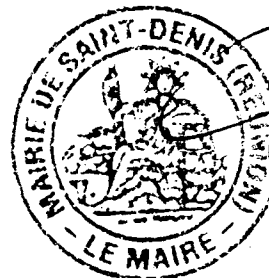
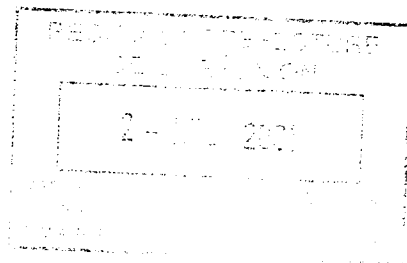
en 4 phases de vote

- 1° de animation à sports**
- 2° économie/ coopération**
- 3° de insertion/ prévention à vie familiale**
- 4° prévention/ politique de la ville**

Autorise le Maire à procéder à la Décision Modificative 1/ 2001 au Budget principal, conformément aux indications portées au texte du Rapport.

Pour extrait certifié conforme,
Fait à Saint-Denis, le .. 26 .. 2001

**LE MAIRE
René-Paul VICTORIA**



A handwritten signature in black ink, appearing to read "R. Victoria", written over the official seal.